



Quando depende de tí,
elige la DURABILIDAD
que necesitan

B. BRAUN
VETCARE



GAMA DE CATÉTERES PERIFÉRICOS

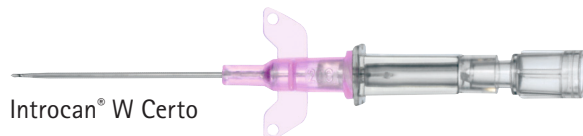
CATÉTERES PERIFÉRICOS B. BRAUN

Amplia gama de catéteres de poliuretano

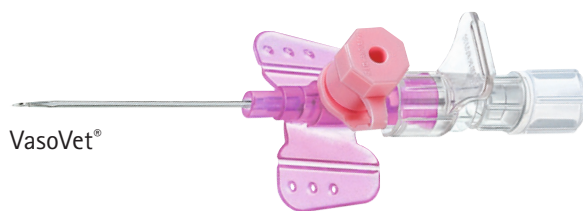
- Sin alas: Introcan® Certo
- Con alas: Introcan® W Certo
- Con alas grandes y punto de inyección: VasoVet®



Introcan® Certo



Introcan® W Certo



VasoVet®

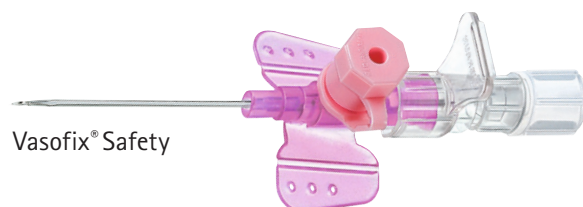
También disponible con sistema **Safety**, para evitar pinchazos una vez retirada la aguja.



Introcan® Safety



Introcan® W Safety



Vasofix® Safety

Introcan® Certo

Calibre	Caudal	Ø interno	Ø x Longitud	Referencia
■ 24G	22 ml/min	0,48 mm	0,7 x 19 mm	4251300
■ 22G	35 ml/min	0,61 mm	0,9 x 25 mm	4251318
■ 20G	60 ml/min	0,82 mm	1,1 x 32 mm	4251326
■ 18G	105 ml/min	0,98 mm	1,3 x 32 mm	4251342
■ 18G	100 ml/min	0,98 mm	1,3 x 45 mm	4251334
■ 16G	210 ml/min	1,34 mm	1,7 x 50 mm	4251350
■ 14G	345 ml/min	1,75 mm	2,2 x 50 mm	4251369

Introcan® W Certo

Calibre	Caudal	Ø interno	Ø x Longitud	Referencia
■ 24G	22 ml/min	0,48 mm	0,7 x 19 mm	4253302
■ 22G	35 ml/min	0,61 mm	0,9 x 25 mm	4253310
■ 20G	60 ml/min	0,82 mm	1,1 x 32 mm	4253329
■ 18G	100 ml/min	0,98 mm	1,3 x 45 mm	4253337
■ 16G	210 ml/min	1,34 mm	1,7 x 50 mm	4253353
■ 14G	345 ml/min	1,75 mm	2,2 x 50 mm	4253361

VasoVet®

Calibre	Caudal	Ø interno	Ø x Longitud	Referencia
■ 24G	22 ml/min	0,51 mm	0,7 x 19 mm	4269075
■ 22G	36 ml/min	0,61 mm	0,9 x 25 mm	4269102
■ 20G	65 ml/min	0,76 mm	1,1 x 25 mm	4269219
■ 20G	61 ml/min	0,76 mm	1,1 x 33 mm	4269115
■ 18G	103 ml/min	0,96 mm	1,3 x 33 mm	4269355
■ 18G	96 ml/min	0,96 mm	1,3 x 45 mm	4269138
■ 14G	343 ml/min	1,75 mm	2,2 x 50 mm	4269228
■ 14G	275 ml/min	1,75 mm	2,2 x 100 mm	4269226

Introcan® Safety

Calibre	Caudal	Ø interno	Ø x Longitud	Referencia
■ 24G	26 ml/min	0,50 mm	0,7 x 14 mm	4251607-01
■ 24G	22 ml/min	0,48 mm	0,7 x 19 mm	4251601-01
■ 22G	35 ml/min	0,61 mm	0,9 x 25 mm	4251628-01
■ 20G	60 ml/min	0,82 mm	1,1 x 32 mm	4251644-01
■ 20G	65 ml/min	0,80 mm	1,1 x 25 mm	4251652-01
■ 18G	100 ml/min	0,98 mm	1,3 x 45 mm	4251679-01
■ 18G	105 ml/min	1,00 mm	1,3 x 32 mm	4251687-01
■ 16G	210 ml/min	1,30 mm	1,7 x 50 mm	4251695-01
■ 16G	215 ml/min	1,30 mm	1,7 x 32 mm	4251709-01
■ 14G	345 ml/min	1,80 mm	2,2 x 50 mm	4251717-01

Introcan® W Safety

Calibre	Caudal	Ø interno	Ø x Longitud	Referencia
■ 24G	26 ml/min	0,50 mm	0,7 x 14 mm	4251614-01
■ 24G	22 ml/min	0,48 mm	0,7 x 19 mm	4253523-01
■ 22G	35 ml/min	0,61 mm	0,9 x 25 mm	4253540-01
■ 20G	60 ml/min	0,82 mm	1,1 x 32 mm	4253566-01
■ 18G	100 ml/min	0,98 mm	1,3 x 45 mm	4253590-01
■ 18G	105 ml/min	1,00 mm	1,3 x 32 mm	4253604-01
■ 16G	210 ml/min	1,30 mm	1,7 x 50 mm	4253612-01
■ 14G	345 ml/min	1,80 mm	2,2 x 50 mm	4253639-01

Vasofix® Safety

Calibre	Caudal	Ø interno	Ø x Longitud	Referencia
■ 24G	22 ml/min	0,48 mm	0,7 x 19 mm	42690715-01
■ 22G	36 ml/min	0,61 mm	0,9 x 25 mm	42690985-01
■ 20G	65 ml/min	0,82 mm	1,1 x 25 mm	42692175-01
■ 20G	61 ml/min	0,82 mm	1,1 x 33 mm	42691105-01
■ 18G	103 ml/min	0,98 mm	1,3 x 33 mm	42693305-01
■ 18G	96 ml/min	0,98 mm	1,3 x 45 mm	42691365-01
■ 16G	196 ml/min	1,30 mm	1,7 x 50 mm	42691795-01
■ 14G	343 ml/min	1,80 mm	2,2 x 50 mm	42692255-01

Características principales

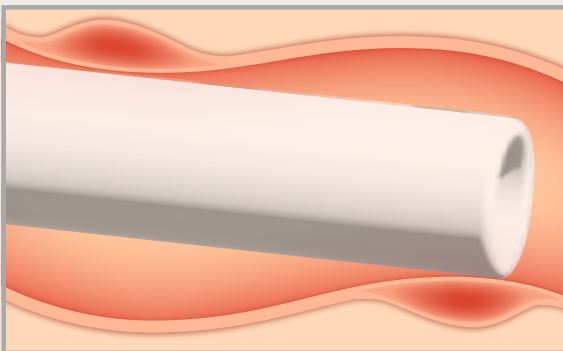
Poliuretano Certon®

Material registrado por B. Braun, que aporta a nuestros catéteres:

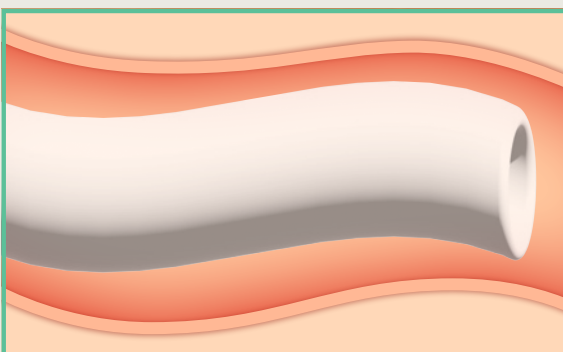


✓ TERMOSENSIBILIDAD

El material **Poliuretano Certon®** aumenta su porcentaje de flexibilidad al entrar en contacto con el torrente sanguíneo del paciente.



Catéter de Teflón



Catéter de Poliuretano Certon®

✓ BIOCOMPATIBILIDAD

Reduce daños e incrustaciones en el lumen del catéter.

✓ DUREZA

Material blando, no se acoda y recupera su forma original.

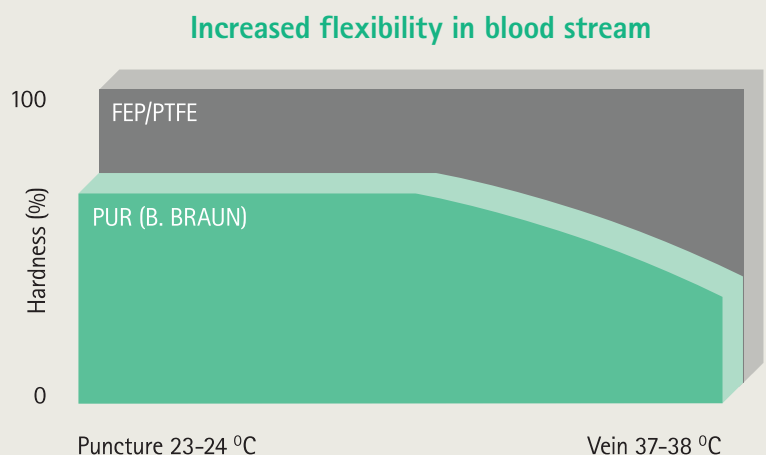
✓ DURABILIDAD

Un catéter de poliuretano puede durar hasta un 500 % más que uno de Teflón.

✓ GROSOR

Aumenta el diámetro interno, por lo que aumenta el flujo máximo que admite el catéter.

Características del PUR frente al FEP – Flexibilidad III



Otras características diferenciales

Doble Flashback

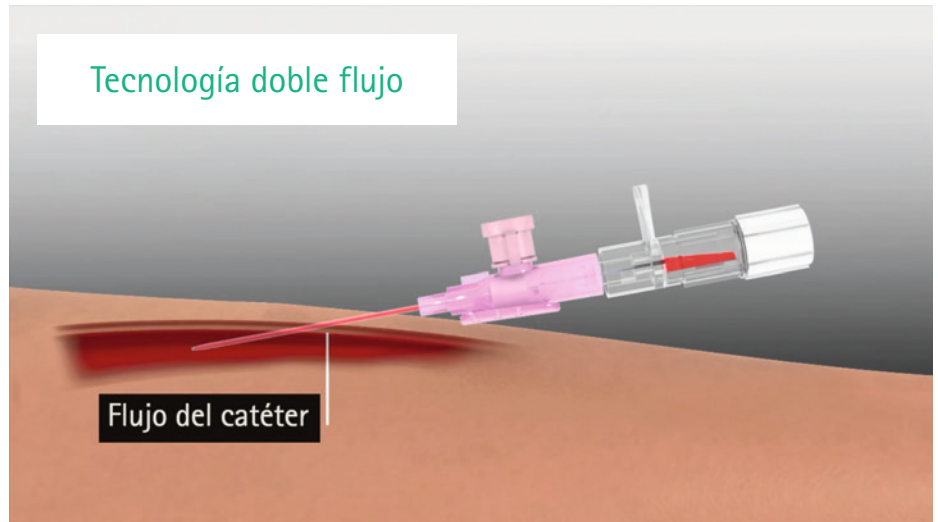
Permite visualizar inicialmente que el catéter y la aguja están en el vaso, y posteriormente al sacar la aguja, que el catéter sigue en el vaso.



ESCANEA
PARA
ACCEDER



Tecnología doble flujo



Bisel Trifacetado de corte trasero

Reduce la resistencia a la punción y permite un ángulo de inserción entre 15 ° y 35 °.



ESCANEA
PARA
ACCEDER



Bisel universal



Catéter microsiliconado y electropulido: Reduce la transición aguja catéter.

Y además también cuentan con:

- Líneas de contraste detectables en rayos X.
- Ergonomía.
- Aletas de fijación* (solamente en Vasovet®/Vasofix® y Introcan® W Certo).
- Punto de inyección.

Objetivo: flebitis 0

La flebitis relacionada con los catéteres es una inflamación de la pared de una vena que puede ocurrir como resultado de la inserción y uso de catéteres intravenosos.

Podemos ver 3 tipos principales: **mecánica**, **química** e **infecciosa**.

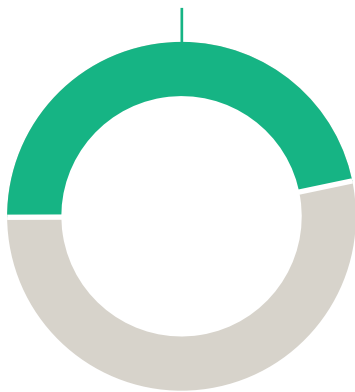
■ **Mecánica:** Se produce **debido a la fricción del catéter contra la pared venosa**, a menudo por un tamaño inadecuado o por movimiento excesivo en el sitio de inserción. Factores como la técnica de inserción, el material del catéter o la fijación y uso de alargaderas externas pueden reducir este factor.

- **Química:** Se puede producir **al infundir medicamentos o soluciones irritantes**, causando una respuesta inflamatoria en la vena.
- **Infecciosa:** Se produce por una infección bacteriana en el sitio del catéter, y es el tipo potencialmente más grave de los tres. Se puede producir por **mala higiene, técnicas asépticas inadecuadas y manipulación excesiva del equipo**.

Las desconexiones de la línea de infusión aumentan mucho el riesgo de infección.

Prevalencia

46 % de los CVP
(catéter venoso periférico) presentan complicaciones



39 % de los CVC
(catéter venoso central) presentan complicaciones



15–39 % de todos los catéteres IV
están colonizados por bacterias



5,2 % de los catéteres colonizados
provocan sepsis



Accesorios para el catéter

B. Braun VetCare dispone de todos los accesorios relacionados con el catéter, de manera que podemos reducir la manipulación del mismo una vez colocado, el riesgo de infección (flebitis) y aumentar al máximo la durabilidad del sistema.

Válvulas Caresite®

Válvula sin aguja, que permite conexión de líneas y de jeringas directamente sin uso de agujas. Cuando desconectas la válvula Caresite, un émbolo de silicona mantiene el sistema cerrado y ejerce una presión positiva que impide reflujos hacia el catéter que podría generar su oclusión.



Válvula sin aguja Caresite conector sin aguja 415122-01

Prontosan® Spray

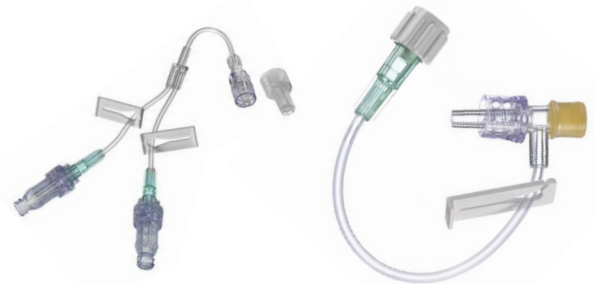
Producto para limpieza y desinfección de heridas, también indicado para usarse en zonas de inserción: sondas, drenajes y catéteres.



Prontosan Wound Spray 400565

Alargaderas finas

El uso de alargaderas finas en el catéter permite poder manejar mucho mejor el mismo, evitando tirones y alejando posibles infecciones de la vía. Estas alargaderas no se ocluyen, por lo que se pueden vendar a la extremidad del paciente para su manejo óptimo.



Válvula sin aguja Caresite con alargadera fina	470100-01
Válvula sin aguja Caresite con alargadera doble	470106-01
Válvula sin aguja Caresite con alargadera estándar	470108-01
Válvula sin aguja Caresite con alargadera triple	470160
Set extensión pequeño calibre	471954

SwabCap®

Tapón NO VENTILADO con 70 % de alcohol isopropílico.



Tapón desinfectante SwabCap® EM-SCXT3

Protocolo de colocación percutánea de una vía intravenosa periférica



ESCANEA PARA DESCARGAR EL PDF
 Protocolo de colocación percutánea de una vía intravenosa periférica



Protocolo de colocación percutánea de una vía intravenosa periférica

Material necesario

- 1. Una vía intravenosa de calibre 24-27 (línea roja o azul) con un largo de 20 cm.
- 2. Una vía intravenosa de calibre 24-27 con un largo de 20 cm.
- 3. Una línea intravenosa de calibre 24-27.
- 4. Una línea intravenosa de calibre 24-27.
- 5. Una línea intravenosa de calibre 24-27.
- 6. Una línea intravenosa de calibre 24-27.
- 7. Una línea intravenosa de calibre 24-27.
- 8. Una línea intravenosa de calibre 24-27.
- 9. Una línea intravenosa de calibre 24-27.
- 10. Una línea intravenosa de calibre 24-27.

Procedimiento

1. Preparación del paciente...
2. Preparación del material...
3. Preparación del sitio de punción...
4. Preparación de la vía intravenosa...
5. Preparación de la vía intravenosa...
6. Preparación de la vía intravenosa...
7. Preparación de la vía intravenosa...
8. Preparación de la vía intravenosa...
9. Preparación de la vía intravenosa...
10. Preparación de la vía intravenosa...

Carsiel®
 Vía de acceso intravenosa de agarre y posición percutánea

SwabCap®
 Desinfectante gel para vialidad de agua



